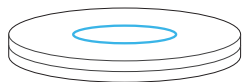


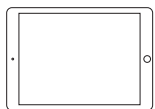
コンテンツ



Turntable



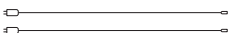
Turntable電源ケーブル



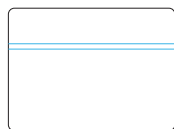
iPad



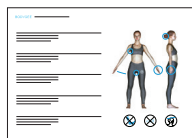
3D Sensorと付属ケーブル



iPad充電器と3D Sensor充電器



スキャナーケース



チェックリスト

ガイドライン&カスタマーサポート

オンラインガイドとカスタマーサポートを上手く使おう!

bodygee.com/academy/installation

質問はありますか？

info@fittrading.jpまでお問い合わせください

一般的な質問に対する回答Q&Aは、support.bodygee.com から確認できます

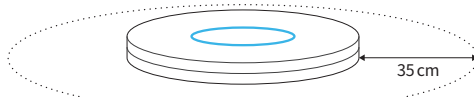


オンラインガイド support.bodygee.com
カスタマーサポート info@fittrading.jp

スキャンアプリ scan.bodygee.com
トレーナーアプリ app.bodygee.com
ユーザーアプリ client.bodygee.com

スキャンの準備

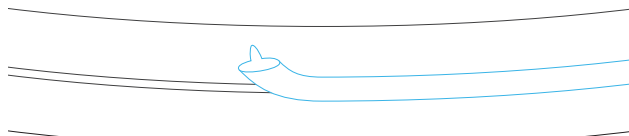
ターンテーブルの設置に適した場所を確保しましょう。設置に必要なスペースの要件は、1.5m×1.5mの平坦で硬い床、直射日光ではなく室内照明で照らされ、近くに電源があり、Wi-Fi接続環境が十分であることです。



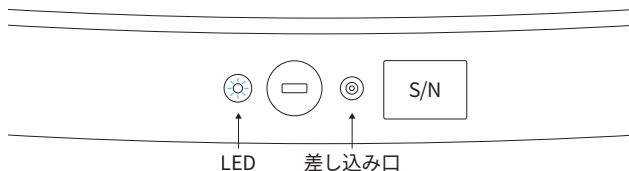
1. 慎重にターンテーブルを開封し、ターンテーブルの電源口がついているサイドを電源プラグがある壁の方向に向け設置してください。

ターンテーブルを傾けたり転がしたりしないでください。ターンテーブルを移動するときは、必ず2人で行ってください。

2. 床に設置できたら、保護用ラバーを外してください。



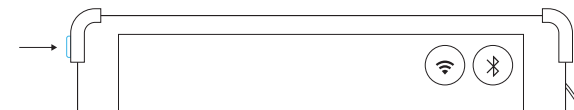
3. ケーブルをターンテーブルに接続し、その後ケーブルを電源に繋いでください。



プラグは破損しやすいです。ケーブルを差し込んだままターンテーブルを持ちあげないでください。プラグを差し込む際も注意してください。ケーブルに足をつままずかせてプラグ部分を破損させないように注意してください。

iPadとターンテーブルの接続

1. iPadの電源を入れ、Wi-FiとBluetooth接続がオンになっていることを確認してください。



2. iOSの設定と別途BODYGEEから送付したApple IDとパスワードを使用してログインします。iCloudメールアドレスは既に納品されたiPadで確認できる状態になっています。



設定 → Apple ID (左上) → パスワード&セキュリティ

3. トレーナーアプリ (app.bodygee.com) を開き、送付したアカウント情報を入力してログインします。パスワードは下記の手順で変更可能です。



app.bodygee.com → My Profile → Change Password

4. スキャンアプリを起動し、同様のアカウント情報を入力してログインしてください。ターンテーブルが電源に接続されていることを確認し、((Profile)) » ((Turntable)) の順に進み、"Add turntable"を選択してください。



Profile → Turntable → Add turntable

5. 準備完了です！次はスキャンの仕方を学びましょう

academy.bodygee.comのe-ラーニングコース受講を始めましょう。

