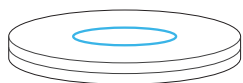
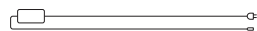


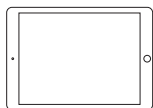
Conteúdo



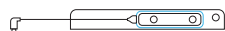
Turntable



Cabo de alimentação da Turntable



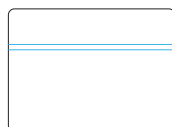
iPad



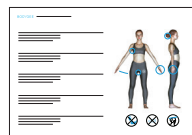
3D Sensor e cabo



Carregador do iPad + Carregador do sensor



Bolsa Tablet



Checklist

Guidelines & Support

Consulte instruções detalhadas no nosso guia de instalação online em bodygee.com/academy/installation

Tem alguma dúvida ou precisa de ajuda?
Contacte-nos: support@bodygee.com

Para Perguntas Frequentes e Resolução de Problemas, visite support.bodygee.com

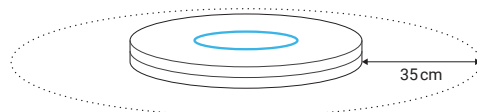


GUIDE AJUDA	support.bodygee.com support@bodygee.com
SCAN APP	scan.bodygee.com
COACH APP	app.bodygee.com
CLIENT APP	client.bodygee.com

Instalação

Encontre um lugar adequado para instalar a turntable. A área de digitalização precisa de uma superfície lisa e dura de 1,5 m x 1,5 m (5' x 5'). Evite superfícies macias que possam afetar os valores da balança integrada.

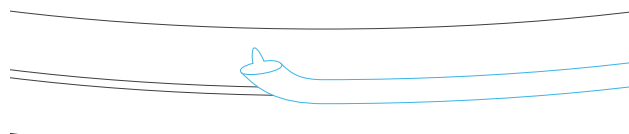
A iluminação artificial uniforme do teto funciona melhor. Evite a luz solar. Certifique-se de que há uma fonte de alimentação por perto e de que a conexão Wi-Fi é adequadamente forte.



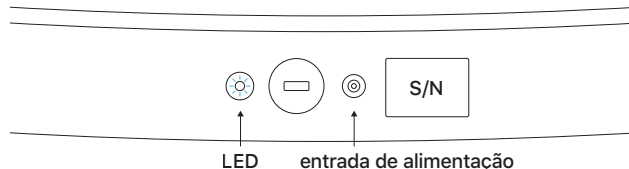
1. Desembale cuidadosamente a turntable e coloque-a no lugar pretendido, com a entrada de alimentação voltada para a parede.

Não incline nem rode a turntable e levante-a sempre com a ajuda de outra pessoa!

2. Assim que a tiver instalado, remova a proteção de borracha.



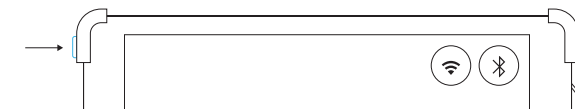
3. Ligue primeiro o cabo à turntable, de seguida à fonte de alimentação. O LED piscará rapidamente.



Tenha cuidado para não danificar a ficha quando esta estiver ligada. Certifique-se de que ninguém tropeça no cabo. Nunca desloque a turntable com o cabo ligado.

Configuração

1. Ligue o iPad e certifique-se de que o Wi-Fi e o Bluetooth estão ligados.



2. Abra as **Definições iOS** e altere a palavra-passe do Apple ID pelas credenciais que recebeu separadamente. O endereço de e-mail iCloud já está definido no seu iPad.



Definições → Apple ID (topo esquerda)
→ Palavra-passe e Segurança

3. Abra a **Coach App** (app.bodygee.com) e inicie a sessão com as credenciais da Conta Bodygee Coach que recebeu separadamente. Avance até ao seu perfil, no canto superior direito, e altere a sua palavra-passe.



app.bodygee.com → O meu perfil
→ Alterar a palavra-passe

4. Abra a **Scan App** e inicie a sessão com as mesmas credenciais da Conta Bodygee Coach. Para emparelhar a sua turntable com o seu iPad, certifique-se de que esta está conectada à fonte de alimentação, vá a **Perfil » Turntable** e prima **Adicionar turntable**.



Perfil → Turntable → Adicionar turntable

5. Já tem tudo configurado. De seguida, aprenda a iniciar a digitalização.

Aceda agora à Bodygee Academy para realizar o seu primeiro curso e-learning: bodygee.com/academy/basics

