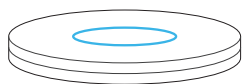
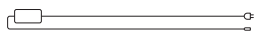


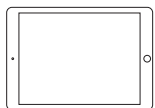
Conteúdo



Turntable



Cabo de alimentação da Turntable



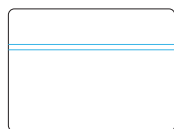
iPad



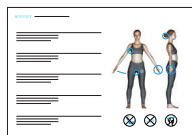
3D Sensor e cabo



Carregador do iPad + Carregador do sensor



Capa Tablet



Checklist

Guidelines & Support

Consulte instruções detalhadas em nosso guia de instalação online em bodygee.com/academy/installation

Tem alguma dúvida ou precisa de ajuda?
Contate-nos: contato@bodygeebrazil.com

Para Perguntas Frequentes e Resolução de Problemas, visite support.bodygee.com



GUIDE
AJUDA

support.bodygee.com
contato@bodygeebrazil.com

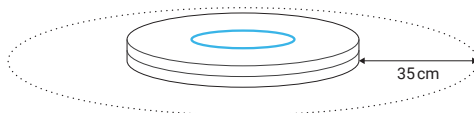
SCAN APP
COACH APP
CLIENT APP

scan.bodygee.com
app.bodygee.com
client.bodygee.com

Instalação

Encontre um local adequado para instalar a turntable. A área de escaneamento precisa de uma superfície lisa e dura de 1,5 m x 1,5 m (5' x 5'). Evite superfícies macias que possam afetar os valores da balança integrada.

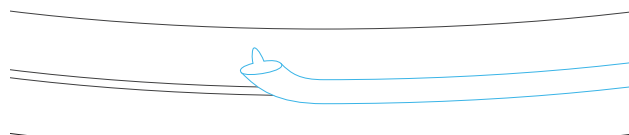
A iluminação artificial uniforme do teto funciona melhor. Evite a luz solar. Se certifique de que há uma fonte de alimentação por perto e de que a conexão Wi-Fi é adequadamente forte.



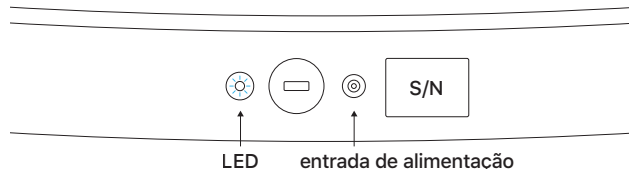
1. Desembale cuidadosamente a turntable e a coloque no local desejado, com a entrada de alimentação voltada para a parede.

Não incline nem rode a turntable e erga-a sempre com a ajuda de outra pessoa!

2. Uma vez instalada, remova a proteção de borracha.



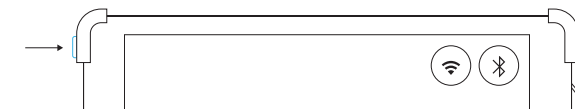
3. Ligue primeiro o cabo na turntable, de seguida à fonte de alimentação. O LED piscará rapidamente.



Tenha cuidado para não danificar a ficha quando conectada. Se certifique de que ninguém tropeça no cabo. Nunca mova a turntable com o cabo ligado.

Configuração

1. Ligue o iPad e se certifique de que o Wi-Fi e o Bluetooth estão ligados.



2. Acesse as **Configurações iOS** e altere a senha do Apple ID com as credenciais que você recebeu separadamente. O endereço de e-mail iCloud já está configurado em seu iPad.



Configurações → Apple ID (topo esquerda)
→ Senha e Segurança

3. Abra a **Coach App** (app.bodygee.com) e inicie sessão com as credenciais da Conta Bodygee Coach que você recebeu separadamente. Avance para seu perfil no canto superior direito e altere sua senha.



app.bodygee.com → Meu perfil → Alterar senha

4. Acesse a **Scan App** e inicie sessão com as mesmas credenciais da Conta Bodygee Coach. Para emparelhar sua turntable com seu iPad, se certifique de que está conectado à fonte de alimentação, vá a Perfil » Turntable e prima Adicionar turntable.



Perfil → Turntable → Adicionar turntable

5. Agora, você está pronto. Em seguida, aprenda a iniciar o escaneamento.

Acesse agora a Bodygee Academy para assistir a sua primeiro curso e-learning: bodygee.com/academy/basics

