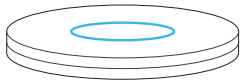
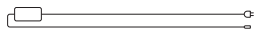


Inhalt



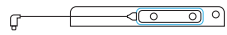
Turntable



Turntable-Netzkabel



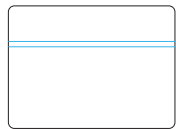
iPad



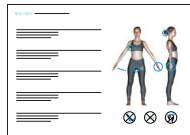
3D-Sensor & Kabel



iPad-Ladegerät +
3D-Sensor-Ladegerät



Tablet-Schutzhülle



Checkliste

Training & Support

Bitte konsultiere die Anweisungen in unserer Online-Installationsanleitung auf bodygee.com/academy/installation

Hast du Fragen oder benötigst Hilfe?
Kontaktiere uns: support@bodygee.com

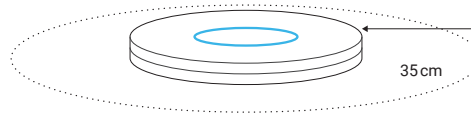
Für häufige Fragen und Fehlerdiagnosen
Bitte besuche support.bodygee.com



GUIDE HILFE	support.bodygee.com support@bodygee.com
SCAN-APP	scan.bodygee.com
COACH-APP	app.bodygee.com
CLIENT-APP	client.bodygee.com

Installation

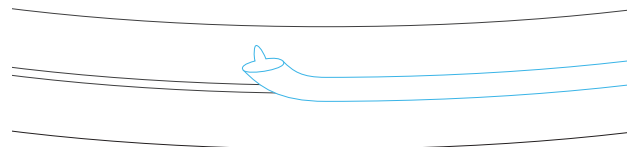
Suche einen geeigneten Ort, um den Turntable aufzustellen. Der Scan-Bereich benötigt eine flache und harte Oberfläche von 1.5m x 1.5m. Vermeide weiche Untergründe wie Teppiche, um die integrierte Waage nicht zu beeinflussen. Künstliche, gleichmässige Beleuchtung von der Decke funktioniert am besten. Sonneneinstrahlung ist zu vermeiden. Stelle sicher, dass ein Stromanschluss in der Nähe verfügbar und das WiFi-Signal ausreichend stark ist.



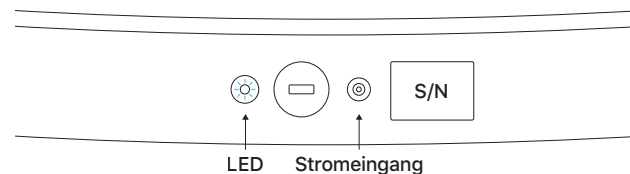
1. Packe den Drehteller sorgfältig aus und platziere ihn, mit dem Stromanschluss zur Wand, am gewünschten Ort.

Der Turntable darf nie gekippt oder gerollt werden. Hebe ihn immer zu zweit auf!

2. Entferne den Gummischutz, sobald platziert.



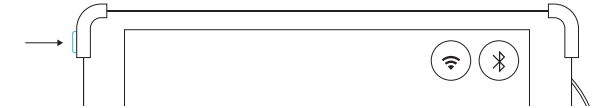
3. Schliesse das Stromkabel zuerst am Turntable an, danach am Strom. Die LED-Leuchte blinkt kurz auf.



Achte darauf, den Stecker nicht zu beschädigen, wenn er angeschlossen ist. Stelle sicher, dass niemand über das Kabel stolpert. Der Turntable darf nie mit angeschlossenem Kabel bewegt werden.

Konfiguration

1. Schalte das iPad an und stelle sicher, dass WiFi und Bluetooth eingeschaltet sind.



2. Öffne die **iOS-Einstellungen** und ändere das Apple-ID-Passwort mit den Anmeldeinformationen, die du separat erhalten hast. Die iCloud-E-Mail-Adresse ist bereits auf dem iPad eingerichtet.



Einstellungen → Apple ID (oben links) →
Passwort & Sicherheit

3. Öffne die **Coach-App** (app.bodygee.com) und melde dich mit den *Bodygee-Coach-Zugangsdaten*, die du separat erhalten hast, an. Bitte ändere dein Passwort in deinem Profil, das du oben rechts erreichst.



app.bodygee.com → Mein Profil → Passwort ändern

4. Öffne die **Scan-App** und melde dich mit denselben *Bodygee-Coach-Zugangsdaten* an. Um dein Turntable mit dem iPad zu koppeln, stelle sicher, dass er am Strom angeschlossen ist, gehe zu *Profil » Turntable* und drücke auf *Turntable hinzufügen*.



Profil → Turntable → Turntable hinzufügen

5. Nun ist alles eingerichtet. Lerne als nächstes wie man Scans korrekt durchführt.

Bitte starte nun deinen ersten E-Learning-Kurs in der Bodygee Academy:
bodygee.com/academy/basics

