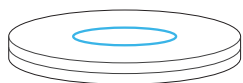
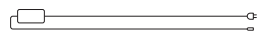


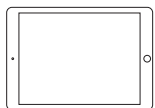
Contenuto



Turntable



Cavo di alimentazione del Turntable



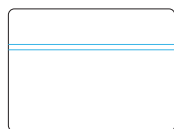
iPad



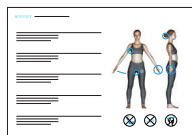
3D Sensor e cavo



Caricatore iPad + caricatore Sensor



Custodia per tablet



Checklist

Linee guida e assistenza

Consulta le istruzioni dettagliate sulla nostra guida d'installazione online all'indirizzo: bodygee.com/academy/installation

Hai qualche domanda o ti serve aiuto?

Contattaci: support@bodygee.com

Per FAQ e risoluzione problemi

visita support.bodygee.com



GUIDE
AIUTO

support.bodygee.com
support@bodygee.com

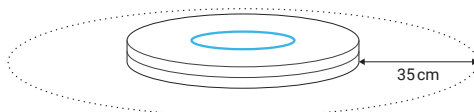
SCAN APP
COACH APP
CLIENT APP

scan.bodygee.com
app.bodygee.com
client.bodygee.com

Installazione

Trova un luogo adatto all'installazione del turntable. L'area di scansione deve avere una superficie piana e dura di 1,5 x 1,5 m. Evita superfici morbide, come moquette o tappeti, che possono condizionare i risultati della bilancia integrata.

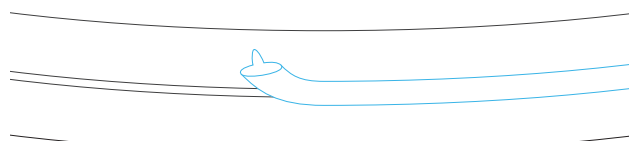
L'illuminazione artificiale e uniforme del soffitto è la migliore. Evita la luce solare. Assicurati che vi sia una presa vicina e che la connessione Wi-Fi sia stabile e adeguatamente potente.



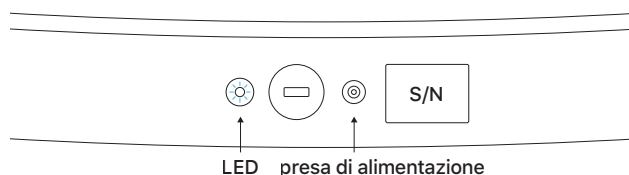
1. Estrai con cura il turntable dalla confezione e posizionalo nel luogo desiderato, con la presa di alimentazione rivolta alla parete.

Non ruotare né inclinare il turntable e sollevalo sempre con l'assistenza di qualcuno!

2. Una volta posizionato, rimuovi la protezione in gomma.



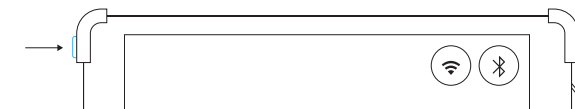
3. Attacca il cavo prima al turntable e poi alla presa alla parete. Il LED si illuminerà nel giro di poco.



Fai attenzione a non danneggiare la presa quando è connessa. Assicurati che nessuno inciampi sul cavo. Non spostare mai il turntable con il cavo collegato.

Configurazione

1. Accendi l'iPad e assicurati che Wi-Fi e Bluetooth siano attivati.



2. Apri le **Impostazioni iOS** e modifica la password dell'ID Apple con le credenziali che hai ricevuto a parte. L'indirizzo e-mail iCloud è già impostato sul tuo iPad.



Settings → ID Apple (in alto a sinistra) → Password e sicurezza

3. Apri la **Coach App** (app.bodygee.com) ed effettua l'accesso con le credenziali del tuo *Account Bodygee Coach* che hai ricevuto a parte. Continua nel tuo profilo nell'angolo in alto a destra e modifica la tua password.



app.bodygee.com → Il mio profilo → Modifica la password

4. Apri la **Scan App** ed effettua l'accesso con le stesse credenziali del tuo *Account Bodygee Coach*. Per abbinare il tuo turntable, accertati che sia connesso alla corrente; vai a *Profilo* » *Turntable* e premi *Aggiungi turntable*.



Profilo → Turntable → Aggiungi turntable

5. L'installazione è terminata. Adesso, scopri come procedere con la scansione.

Inizia subito il tuo primo corso e-learning sulla Bodygee Academy: bodygee.com/academy/basics

