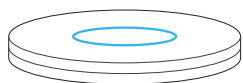
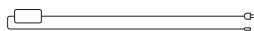


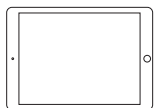
Contenido



Turntable



Cable de energía turntable



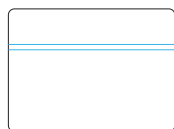
iPad



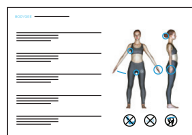
Cable y Sensor 3D



Cargador iPad + Cargador Sensor



Funda Tablet



Lista

Instrucciones y Asistencia

Ver instrucciones detalladas en nuestra guía online de instalación en: bodygee.com/academy/installation

¿Tienes alguna pregunta o necesitas ayuda? Escribe a support@bodygee.com

Puedes visitar support.bodygee.com para ver Preguntas Frecuentes y Resolver Problemas

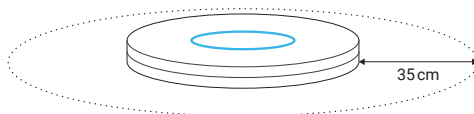


Guía AYUDA	support.bodygee.com support@bodygee.com
SCAN APP	scan.bodygee.com
COACH APP	app.bodygee.com
CLIENT APP	client.bodygee.com

Instalación

Encuentra un lugar adecuado para instalar el turntable. El área de escaneo necesita una superficie plana y dura de 1,5m x 1,5m (5' x 5'). Evita superficies blandas como alfombras, ya que pueden afectar las salidas de la báscula integrada.

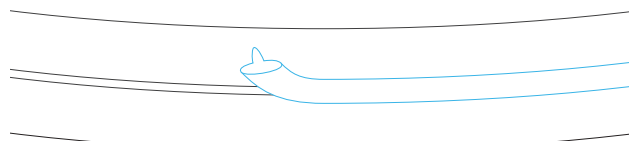
La iluminación artificial uniforme desde el techo funciona mejor. Evita la luz del sol. Asegúrate de que haya electricidad disponible cerca y que la conexión WiFi sea lo suficientemente potente.



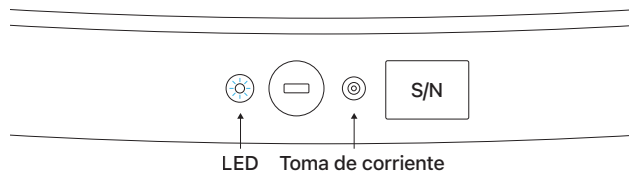
1. Desembala con cuidado el turntable y ponlo en la ubicación deseada, con la toma de corriente hacia la pared.

¡No inclines ni hagas rodar el turntable y levántalo siempre con una persona que te ayude!

2. Una vez en su lugar, quita su protección de goma.



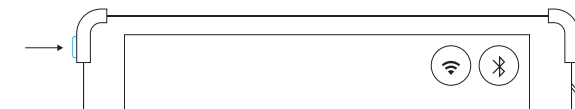
3. Conecta primero el cable al turntable y luego a la corriente. La luz LED parpadeará rápidamente.



Ten cuidado de no dañar el enchufe cuando esté conectado. Asegúrate de que nadie pueda tropezar con el cable. Nunca muevas el turntable con el cable enchufado.

Configuración

1. Enciende el iPad y asegúrate que el Wi-Fi y Bluetooth están activados.



2. Abre la **aplicación Coach** (app.bodygee.com) e inicia sesión con las credenciales de la Cuenta Bodygee Coach que recibiste por separado. Continúa con tu perfil en la esquina superior derecha y cambia tu contraseña.



app.bodygee.com → Mi perfil → Cambiar contraseña

3. Abre la **aplicación Scan** e inicia sesión con las mismas credenciales de la cuenta Bodygee Coach. Para emparejar tu turntable con tu iPad, asegúrate de que está conectado a la corriente, dirígete hasta Perfil » Turntable y presiona Añadir Turntable.



→ Perfil → Turntable → Añadir Turntable

4. Ahora ya está todo. A continuación, aprende cómo empezar a escanear.

Comienza ahora con tu primer curso online de la Academia Bodygee en: bodygee.com/academy/basics

