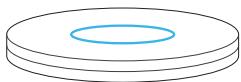
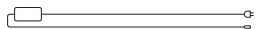


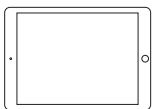
## Conteúdo



Turntable



Cabo de alimentação da Turntable



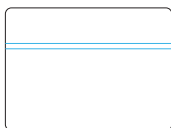
iPad



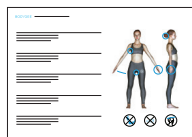
3D Sensor e cabo



Carregador do iPad + Carregador do sensor



Capa Tablet



Checklist

## Guidelines & Support

Consulte instruções detalhadas em nosso guia de instalação online em [bodygee.com/academy/installation](http://bodygee.com/academy/installation)

**Tem alguma dúvida ou precisa de ajuda?**  
Contate-nos: [contato@bodygeebrazil.com](mailto:contato@bodygeebrazil.com)

**Para Perguntas Frequentes e Resolução de Problemas,** visite [support.bodygee.com](http://support.bodygee.com)

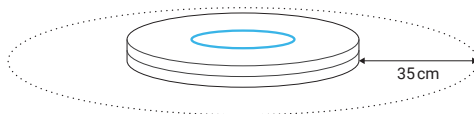


GUIDE AJUDA	<a href="http://support.bodygee.com">support.bodygee.com</a> <a href="mailto:contato@bodygeebrazil.com">contato@bodygeebrazil.com</a>
SCAN APP	<a href="http://scan.bodygee.com">scan.bodygee.com</a>
COACH APP	<a href="http://app.bodygee.com">app.bodygee.com</a>
CLIENT APP	<a href="http://client.bodygee.com">client.bodygee.com</a>

## Instalação

Encontre um local adequado para instalar a turntable. A área de escaneamento precisa de uma superfície lisa e dura de 1,5 m x 1,5 m (5' x 5'). Evite superfícies macias que possam afetar os valores da balança integrada.

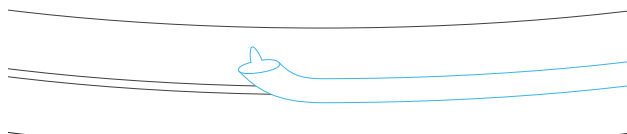
A iluminação artificial uniforme do teto funciona melhor. Evite a luz solar. Se certifique de que há uma fonte de alimentação por perto e de que a conexão Wi-Fi é adequadamente forte.



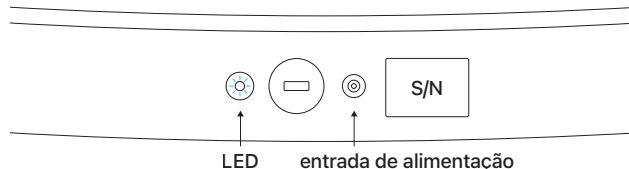
1. Desembale cuidadosamente a turntable e a coloque no local desejado, com a entrada de alimentação voltada para a parede.

*Não incline nem rode a turntable e erga-a sempre com a ajuda de outra pessoa!*

2. Uma vez instalada, remova a proteção de borracha.



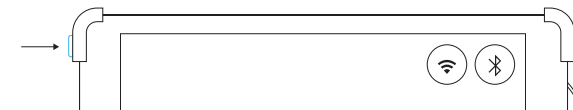
3. Ligue primeiro o cabo na turntable, de seguida à fonte de alimentação. O LED piscará rapidamente.



*Tenha cuidado para não danificar a ficha quando conectada. Se certifique de que ninguém tropeça no cabo. Nunca mova a turntable com o cabo ligado.*

## Configuração

1. Ligue o iPad e se certifique de que o Wi-Fi e o Bluetooth estão ligados.



2. Abra a **Coach App** ([app.bodygee.com](http://app.bodygee.com)) e inicie sessão com as *credenciais da Conta Bodygee Coach* que você recebeu separadamente. Avance para seu perfil no canto superior direito e altere sua senha.



[app.bodygee.com](http://app.bodygee.com) → Meu perfil → Alterar senha

3. Acesse a **Scan App** e inicie sessão com as mesmas *credenciais da Conta Bodygee Coach*. Para emparelhar sua turntable com seu iPad, se certifique de que está conectado à fonte de alimentação, vá a *Perfil* » *Turntable* e prima *Adicionar turntable*.



→ Perfil → Turntable → Adicionar turntable

4. Agora, você está pronto. Em seguida, aprenda a iniciar o escaneamento.

Acesse agora a Bodygee Academy para assistir a sua primeiro curso e-learning: [bodygee.com/academy/basics](http://bodygee.com/academy/basics)

