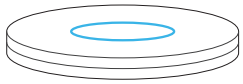


## Contenu



Turntable



Câble d'alimentation de la Turntable



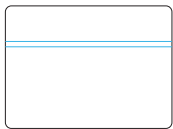
iPad



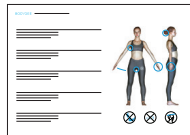
3D Sensor & câble



Chargeur iPad  
Chargeur du capteur



Étui pour tablette



Checklist

## Guides & service clients en ligne

Veillez consulter les instructions détaillées dans notre guide d'installation en ligne: [bodygee.com/academy/installation](https://bodygee.com/academy/installation)

**Vous avez une question ou besoin d'aide ?**  
Contactez-nous sur [support@bodygee.com](mailto:support@bodygee.com)

**For FAQ and Troubleshooting**  
Please visit [support.bodygee.com](https://support.bodygee.com)

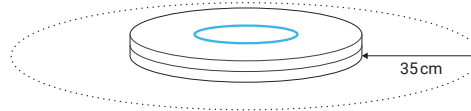


GUIDE	<a href="https://support.bodygee.com">support.bodygee.com</a>
HELP	<a href="mailto:support@bodygee.com">support@bodygee.com</a>
SCAN APP	<a href="https://scan.bodygee.com">scan.bodygee.com</a>
COACH APP	<a href="https://app.bodygee.com">app.bodygee.com</a>
CLIENT APP	<a href="https://client.bodygee.com">client.bodygee.com</a>

## Installation

"Trouver un endroit pour installer votre turntable. La zone de scan doit comprendre une surface plane et dure de 1,5 x 1,5 m (5 x 5 ft). Évitez la moquette car cela peut influencer sur les résultats de la balance.

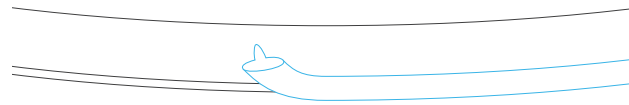
La lumière artificielle provenant du plafond est celle qui fonctionne le mieux. Évitez les rayons du soleil. Assurez-vous d'avoir une prise à proximité ainsi qu'une connexion Wi-Fi stable."



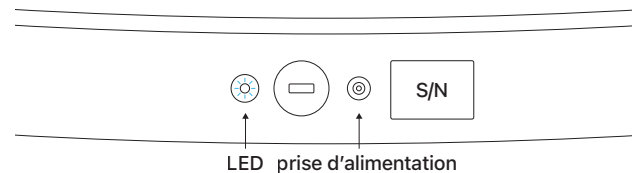
1. Déballer la turntable avec précaution et installez-la à l'endroit désiré en tournant la prise d'alimentation vers le mur.

*La turntable doit toujours être soulevée à plusieurs et ne doit pas être penchée ni retournée !*

2. Une fois installée, retirez les protections en caoutchouc.



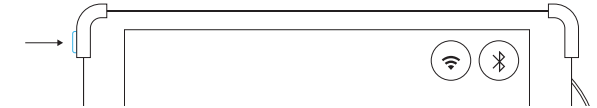
3. Connectez d'abord le câble sur la turntable, puis sur votre prise murale. La LED va clignoter rapidement.



*Faites attention à ne pas endommager la prise lorsque vous la connectez à l'appareil. Faites en sorte que personne ne puisse trébucher sur le câble. Ne déplacez jamais la turntable lorsqu'elle est branchée.*

## Configuration

1. Allumez l'iPad et activez le Wi-Fi et le Bluetooth.



2. Ouvrez **Coach App** ([app.bodygee.com](https://app.bodygee.com)) et connectez-vous avec les *identifiants Bodygee Coach* que vous avez reçu séparément. Continuez sur votre profil (en haut à droite) et changez votre mot de passe.



[app.bodygee.com](https://app.bodygee.com) → Mon profil → Modifier le mot de passe

3. Ouvrez **Scan App** et connectez-vous avec les mêmes *identifiants Bodygee Coach*. Assurez-vous que la turntable soit bien allumée, puis allez sur *Profil* » *Turntable* et appuyez sur *Ajouter une Turntable*.



Profil → Turntable → Ajouter une Turntable

4. Vous êtes désormais prêts pour le scan. Découvrez comment procéder au scan dans notre prochain guide.

Commencez dès-maintenant votre première formation en ligne sur la Bodygee Academy : [bodygee.com/academy/basics](https://bodygee.com/academy/basics)

